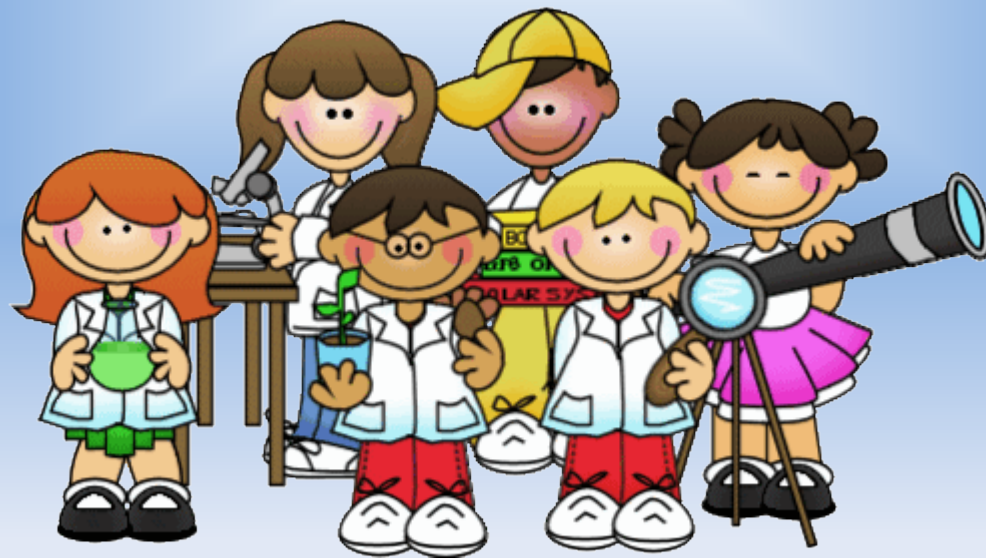


MUSEO DE LA CIENCIA DE VALLADOLID

5º A - B Y 6º PRIMARIA

11 DE MAYO DE 2016

CEIP "CIUDAD DE L@S NIÑ@S"













# Planeta Agua

## AGUA TOTAL EN EL PLANETA

El 72% de la superficie del planeta Tierra es agua. Quizá debena llamarse por esto "Planeta agua".

El volumen total del agua en la Tierra es de algo más de 1.300 millones de km<sup>3</sup>.

Agua salada es el 97,2%, formando los mares y océanos en total unos 1.263,8 millones de km<sup>3</sup>.

Agua dulce solo el 2,8% del total de las aguas del planeta, unos 36,4 millones de km<sup>3</sup>.

## DISTRIBUCIÓN TOTAL

Los mares contienen 1.263,8 millones de km<sup>3</sup> de agua.

En el subsuelo se almacenan 7,6 millones de km<sup>3</sup> de agua.

Por la superficie del planeta circulan menos de 1 millón de km<sup>3</sup> de agua.

El agua que utiliza la vida no llega al 0,8% del total del agua existente en el planeta.



## DISTRIBUCIÓN DEL AGUA DULCE

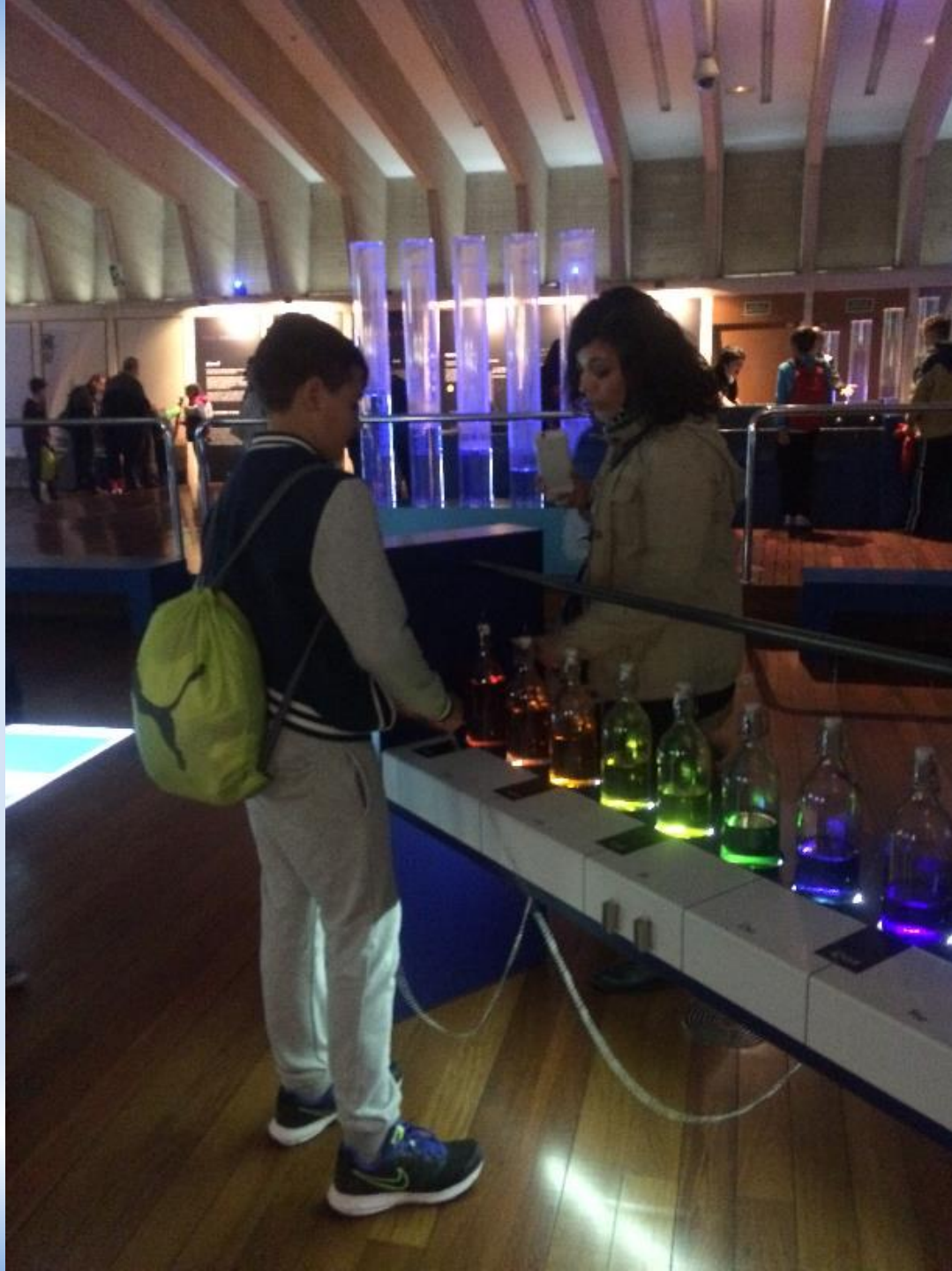
De los 36,4 millones de km<sup>3</sup> de agua dulce:

El 78% (28 millones de km<sup>3</sup>) se encuentra en estado sólido en los casquetes polares. Aquí también son de difícil acceso, constituyen las grandes reservas de agua dulce en el mundo.

El 21% (7,6 millones de km<sup>3</sup>) corresponde a aguas subterráneas, a veces de captación y costosa obtención.

Menos del 1% son aguas superficiales que humedecen la tierra y discurren por su superficie.

Los ríos, arroyos y lagunas son únicamente el 0,23% de las aguas dulces y el 0,01% del total de las aguas del planeta, constituyen un único 100.000 km<sup>3</sup>.













### La enfermedad múltiple

Afecta principalmente a los nervios que controlan el movimiento de los músculos. Esta enfermedad provoca la pérdida de la mielina (sustancia que envuelve los axones nerviosos) facilitando la transmisión del impulso nervioso. Se manifiesta en forma de fatiga, y puede afectar a cualquier parte del sistema nervioso: en algunos casos con parálisis, problemas de visión (al afectar al nervio óptico), alteración del movimiento, vértigo... Aunque de su origen aún se desconoce, la medicina trabaja en la búsqueda de soluciones.



ACCESIBLE



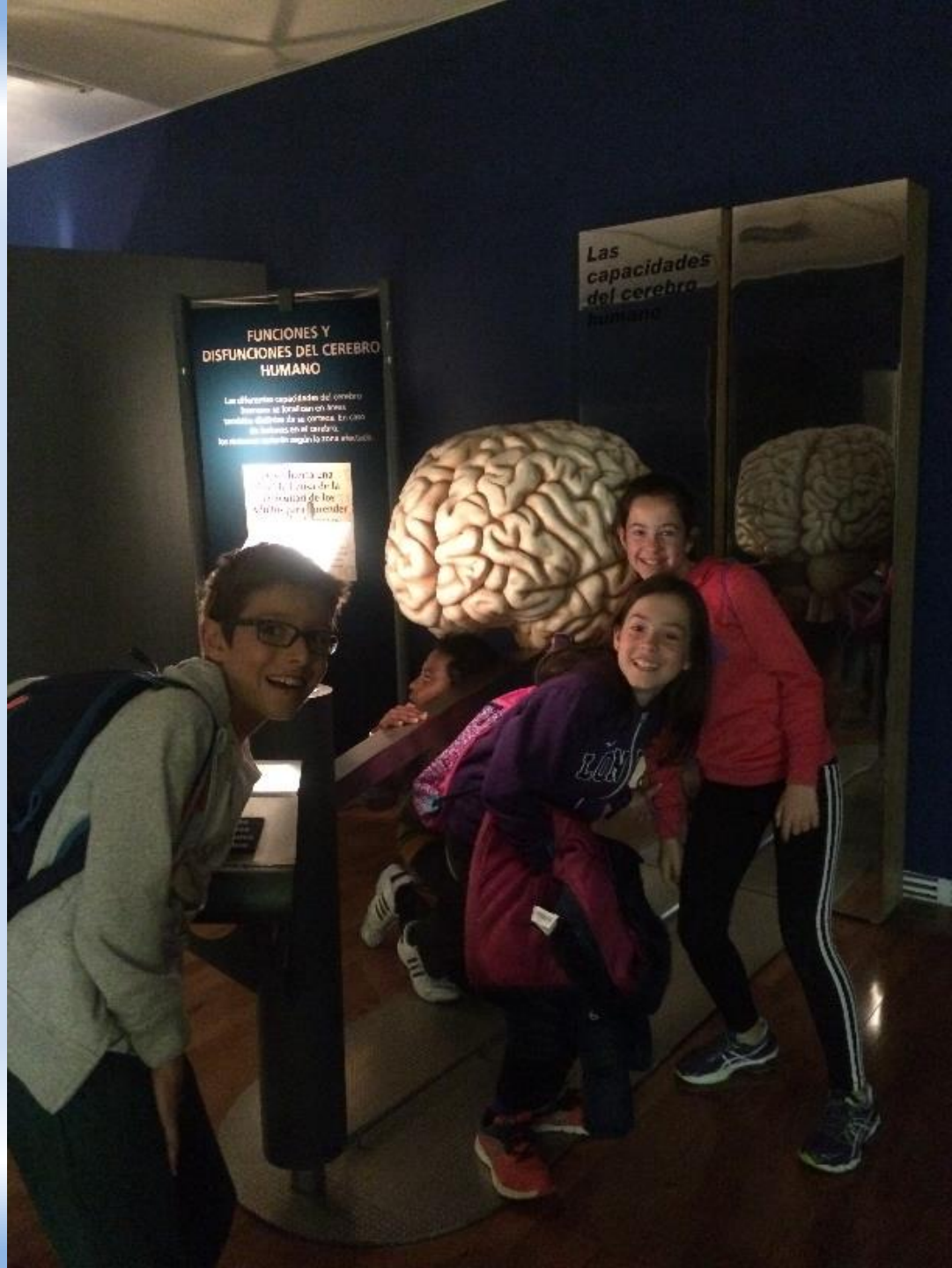
ACCESIBLE



ACCESIBLE



































MUSEO DE LA CIENCIA DE VALLADOLID

5º A - B y 6º PRIMARIA

11 DE MAYO DE 2016

CEIP "Ciudad de l@s niñ@s"

